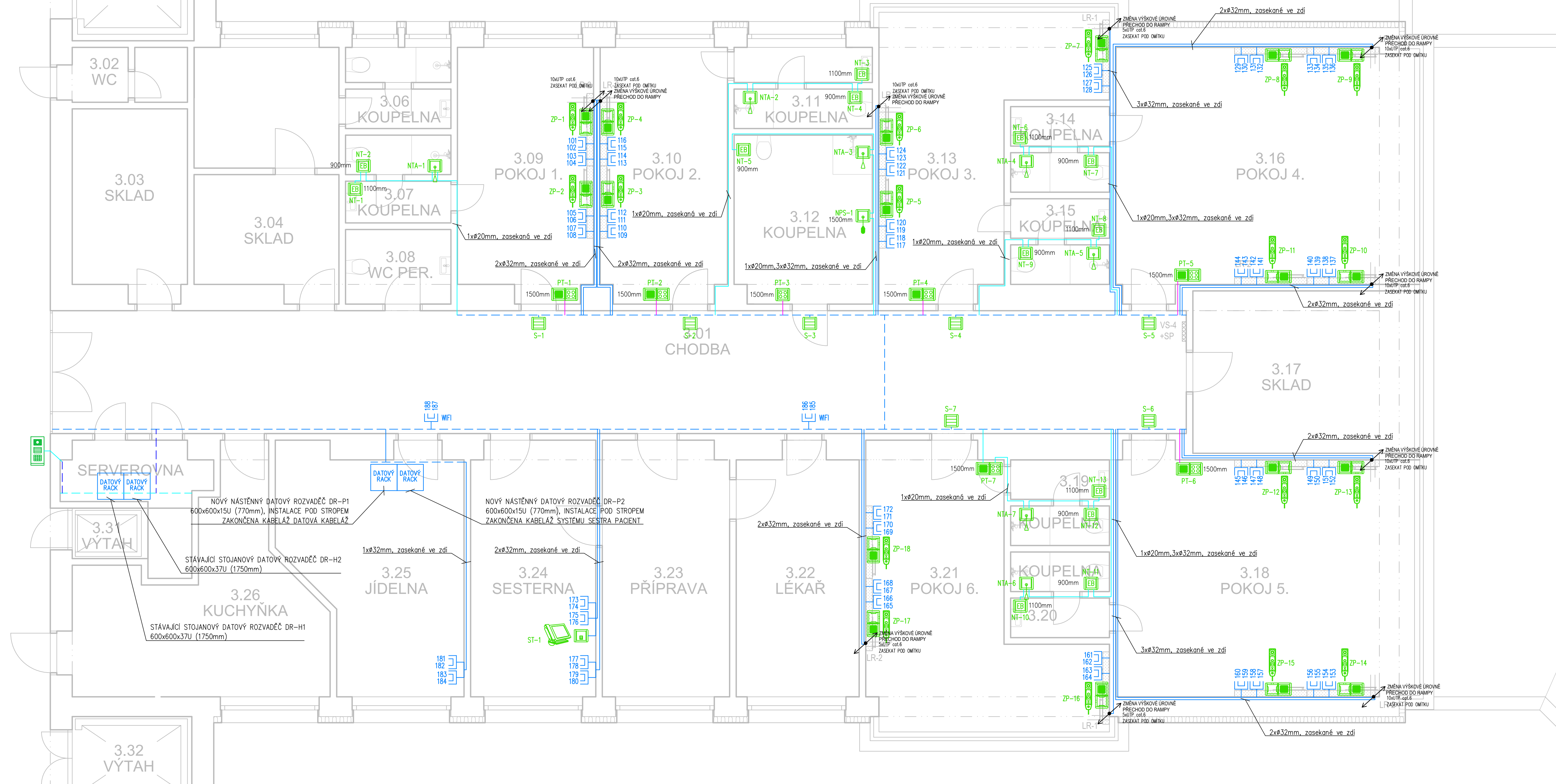



SPOJOVACÍ CHODBA DO DALŠÍHO BLOKŮ OBJEKTU

# PŮDORYS 3.NP - NOVÝ STAV



**POZNÁMKA:**  
PROJEKTOVÁ DOKUMENTACE JE NAVRŽENA DLE DOSTUPNÝCH MOŽNÝCH INFORMACÍ. PŘI STAVEBNÍ PRÁCECH MOHOU BÝT ZJIŠTĚNY TAKOVÉ SKUTEČNOSTI, KTERÉ MOHOU OVLIVNIT PŘEDPOKLAD A ROZSAH PRÁCI. V TĚCHTO PŘÍPÁDECH BUDE PROJEKTANT V PŘEDSTIHU UPOZORNĚN A ÚPRAVA BUDE ŘEŠENA V RÁMCI ZMĚNOVÉHO ŘÍZENÍ.  
JAKÉKOLI ZMĚNY PROJEKTU, ZAMĚNY MATERIÁLŮ NEBO ZMĚNY DETAILŮ, AŽ UŽ V PRŮBĚHU REALIZACE NEBO V RÁMCI VÝROBY PŘÍPRAVY DODAVATELE, POODĚLAJÍ SCHVÁLENÍ PROJEKTANTEM.  
ZA ZMĚNY PROVEDENÉ BEZ VĚDOMÍ PROJEKTANTA NEBO PROTI JEHO VŮLI NENESE PROJEKTANT ZODPOVĚDNOST.  
TENTO VÝKRES JE JEN DÍLČÍM VÝKRESEM PROJEKTU, NEDÍLNOU SOUČÁSTÍ DOKUMENTACE JE TECHNICKÁ ZPRÁVA A OSTATNÍ VÝKRESY.  
DATOVÉ ZÁSUVKY, U KTERÝCH NENÍ UVEDEN VÝŠKA BUDOU INSTALOVÁNY DO VÝŠKY 400mm NAD ČISTOU PODLAHOU. ZÁSUVKY BUDOU SESKUPENY DO ZÁSUVKOVÝCH HNÍZD SE ZÁSUVKAMI ELEKTRO A JEJICH POZICE BUDE KOORDINOVÁNA. PRO DATOVÉ ZÁSUVKY INSTALOVANÉ V RÁMCI BUDOU NEPRVÉ PROVEDENA KABELOVÁ PŘÍPRAVA – VOLNÉ SMOTANÁ KABELAŽ, KTERÁ DOSÁHNE AŽ NA KONEC RAMPY. KABELAŽ BUDE PROTÁŽENA RÁMPOU A TEPRVE POTÉ BUDE ZAKONČENA V DATOVÝCH ZÁSUVKÁCH. NUTNÁ KOORDINACE S DODAVATELEM MEDICINÁLNÍCH RAMP. S DODAVATELEM MEDICINÁLNÍCH RAMP JE TAKÉ NUTNÉ KOORDINOVAT UMÍSTĚNÍ A PŘÍPRAVU PRO INSTALACI SYSTÉMU SESTRA PACIENT. TENTO SYSTÉM SE NEINSTALUJE V RÁMCI DO INSTALAČNÍCH KRABICE, ALE VÍKA RAMP JE POTŘEBA PŘÍPRAVIT DLE POŽADAVKŮ DODAVATELE SYSTÉMU SESTRA-PACIENT – Tedy NUTNO KOORDINOVAT DOPŘEDU.  
TATO DOKUMENTACE JE VYPRACOVÁNA V ROZSAHU A PODROBNOSTI PRO PROVEDENÍ STAVBY A NENAHRAŽUJE DÍLENSKOU DOKUMENTACÍ ZHOTOVITELE.

- LEGENDA:**
- datová zásuvka dvojřad (2xRJ45 UTP cat.6), instalace do zdi/rampy
  - analogový vřátník PbÚ, zapuštěná montáž
  - hlavní sesterský terminál
  - systémová zásuvka pro sesterský terminál
  - systémová zásuvka pacienta s držákem a reproduktorem
  - terminál pacient, hlasová komunikace, bez displeje
  - pokojový terminál hovorový
  - pokojový terminál
  - signalizační svítidlo, 200mm nade dveřmi
  - tlačítko nouzového volání
  - táhlo nouzového volání
  - pneumatický spínač nouzového volání
  - trubka ohebná Ø20mm, střední mechanická odolnost, protahovací drát, ve zdi
  - trubka ohebná Ø25mm, střední mechanická odolnost, protahovací drát, ve zdi
  - trubka ohebná Ø32mm, střední mechanická odolnost, protahovací drát, ve zdi
  - skupinová kabelová příchytka
  - instalační kanál 140x70 s přepážkou, instalace v rohu pod stropem, společný s elektro
  - stávající kabelový žlab

VÝTISK ČÍSLO				
VYPRACOVAL	ZODP. PROJEKT.	<div> <b>LOVINGENGINEERING</b> s r o o <small>Ing. Jan Fikejs</small></div> <div><small>Ing. Jan Fikejs</small> <b>Ing. Jan Fikejs</b> <small>Ing. Jan Fikejs</small></div> <div><small>Ing. Jan Fikejs</small> <b>Ing. Jan Fikejs</b> <small>Ing. Jan Fikejs</small></div> <div><small>Ing. Jan Fikejs</small> <b>Ing. Jan Fikejs</b> <small>Ing. Jan Fikejs</small></div>		
Ing. Jan Fikejs	Ing. Jan Fikejs			
ZADAVATEL	Nemocnice Pardubického kraje, a.s. Kyjevská 44, 532 03 Pardubice			
AKCE	Stavební úpravy pro instalaci lůžkových ramp na ventily med. plynů v CHN, LDN-DIOP 3.NP“ CHRUJDM			
NÁZEV	PŮDORYS 3.NP		<div><div>ČÍSLO ZAKÁZKY</div><div>21026</div></div> <div><div>STUPEŇ</div><div>DPS</div></div> <div><div>DATUM</div><div>07/2021</div></div> <div><div>FORMÁT</div><div>10xA4</div></div> <div><div>MĚŘÍTKO</div><div>1:50</div></div> <div><div>ČÍSLO VÝKR.</div><div>D.1.4.SL.02</div></div>	